

# 総合エネルギー統計の改訂・修正内容

令和3年4月13日

資源エネルギー庁 総務課 戦略企画室

# **1.改訂事項**

**令和元年度（2019年度）総合エネルギー統計確報の作成  
において次の改訂を行った。**

**1.1 農林水産業の推計方法の改善**

**1.2 本表の表章の修正**

# 1.1 農林水産業の消費量推計方法の改善

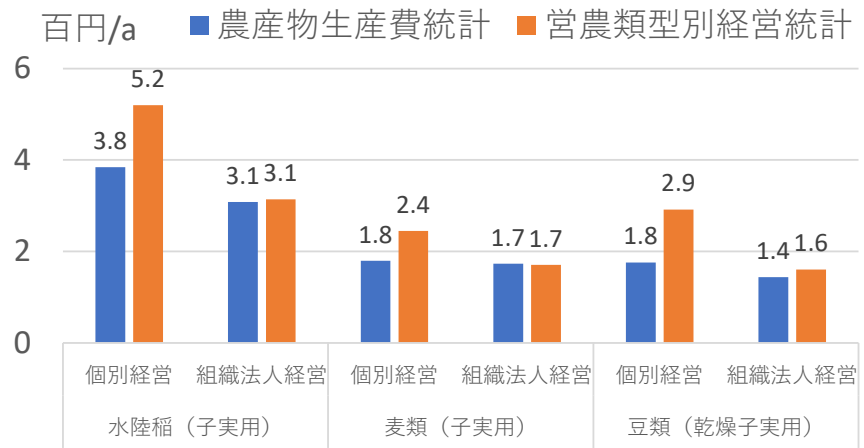
## ■ 検討課題

農業のエネルギー消費量について、農林水産省が実施している統計に基づき、  
 ①「農作物作付（栽培）延べ面積」×「10aあたり光熱動力費」（作物別）  
 ②「畜産飼養頭（羽）数」×「1頭（羽）あたり光熱動力費」（畜種別）  
 により、農業に係る光熱動力費の総額を算出し、これを石油・電力料金単価で割り戻してエネルギー消費量を推計している。

しかし、これまで、推計に用いていた農業経営統計調査の一部のデータが2017年より未公表となった。

## ■ 対応方針

代替として、農業経営統計調査の農産物生産費統計(個別経営・組織法人経営)に示されている10a当たりの光熱動力費を使用  
 しかし、定義が異なることから、2016年度の値は一致しないため、農産物生産費統計から算出される2016年度から各年度の変化率を2016年度の営農類型別経営統計に乗じて推計した。

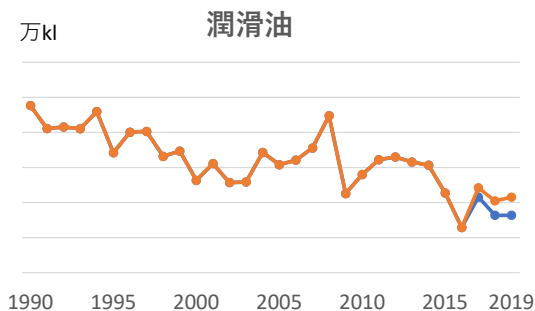
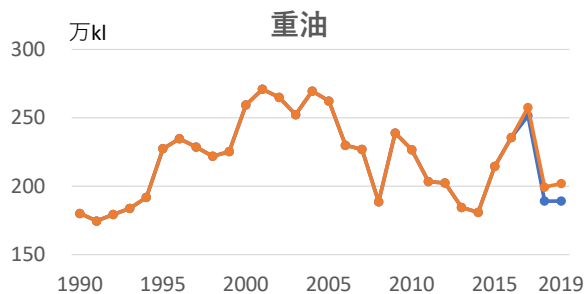
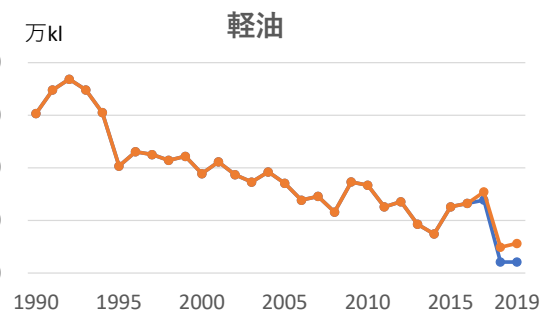
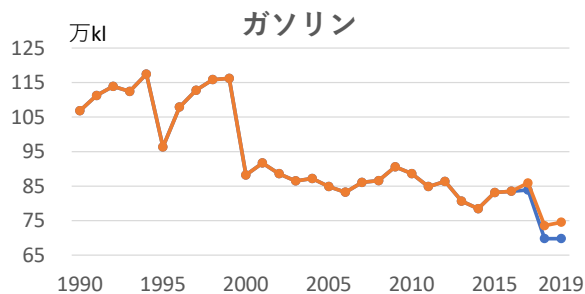


2016年度の面積当たりの光熱動力費

# 1.1 農林水産業の消費量推計方法の改善

## 農業の推計方法の改善に伴う結果概要

● 改訂前 ● 改訂後



最も大きい変化である重油でも最終エネルギー消費全体に占める変化分の割合は0.5-1.1%  
(参考資料 1 参照)

この改善に伴い、転換も含めた国内エネルギー消費量全体は変化しない。(※)

(※) 総供給量が総需要量よりも大きい供給超過の場合は業務他が吸収します。総需要量が総供給量よりも大きい需要超過の場合はガソリンは自動車燃料消費量調査、軽油はエネルギー消費統計、自動車燃料消費量調査、灯油、重油、電力はエネルギー消費統計から算定する部門に案分されます。また、潤滑油は需要超過はありません。

## 1.1 農林水産業の消費量推計方法の改善

### ■ 検討課題

- ① 林業は産業連関表（育林、素材、特用林産物）における国内生産額に占める光熱水道費の割合に、「林業産出額」を乗じて林業に係る光熱水道費の総額を算出し、これを石油・電力料金単価で割り戻してエネルギー消費量を推計
- ② 漁業は「漁船漁業経営体数」×「1経営体当たりの油代」（漁業種類別）により、漁業に係る油代の総額を算出し、これを石油単価で割り戻してエネルギー消費量を推計。電力については、産業連関表（海面漁業、海面養殖業、内水面漁業、内水面養殖業）における石油製品金額に対する電力金額の比率により算出

2019年6月に2015年産業連関表が公表された。産業連関表は概ね5年ごとに作成されるが、林業のエネルギー消費量、漁業の電力消費量の推計で全ての年で2011年の産業連関表が用いられているため、投入構造の変化を表現することができていない。

### ■ 対応方針

産業連関表がある年はその年の産業連関表を用いる。

産業連関表がない年の場合、林業は各エネルギーの投入係数を線形補間し、林業の生産額は産業連関表の生産額に対する林業産出額の比を線形補間

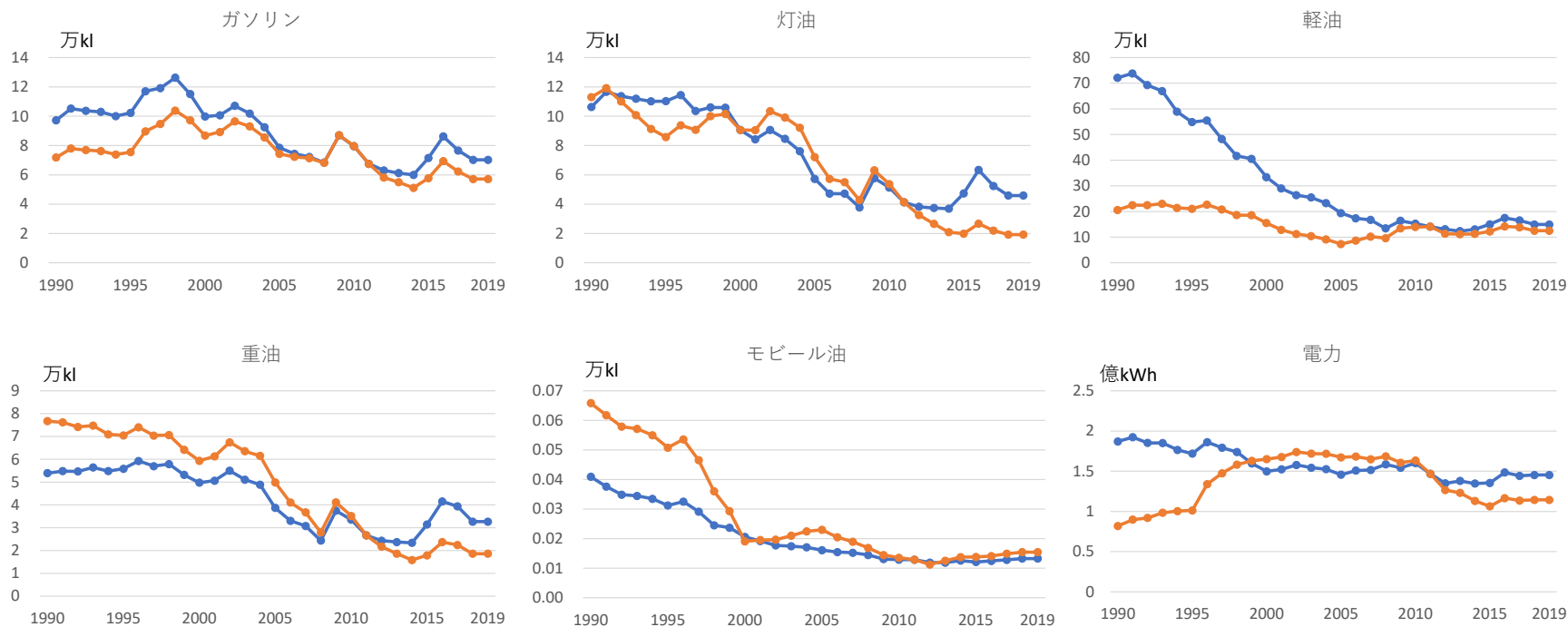
漁業は燃料油と電力の構成比を線形補間

2016年以降は補外推計をすると、最後の産業連関表が出た以前の5年間の傾向に引っ張られ、その後諸般の状況が変化して傾向が逆転した場合、推計値が実態とかけ離れるという事態が発生してしまう問題がある。そのため、最新の産業連関表と同じ値を用いる。

# 1.1 農林水産業の消費量推計方法の改善

## 林業の推計方法の改善に伴う結果概要

● 改訂前 ● 改訂後



最も大きい変化である軽油でも最終エネルギー消費全体に占める変化分の割合は1990年度の-1.4%（参考資料1参照）

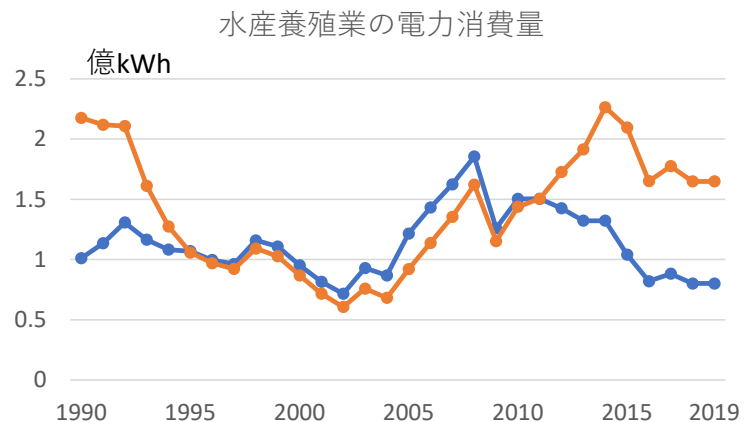
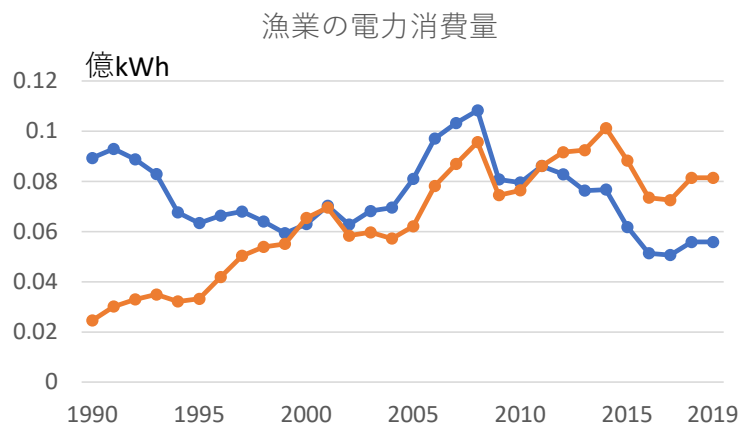
この改善に伴い、転換も含めた国内エネルギー消費量全体は変化しない。（※）

（※）：総供給量が総需要量よりも大きい供給超過の場合は業務他が吸収します。総需要量が総供給量よりも大きい需要超過の場合はガソリンは自動車燃料消費量調査、軽油はエネルギー消費統計、自動車燃料消費量調査、灯油、重油、電力はエネルギー消費統計から算定する部門に案分されます。また、潤滑油は需要超過はありません。

# 1.1 農林水産業の消費量推計方法の改善

## 漁業・水産養殖業の推計方法の改善に伴う結果概要

● 改訂前 ● 改訂後



最終エネルギー消費全体に占める変化分の割合は最も大きい年でも-0.01%（参考資料1参照）  
この改善に伴い、転換も含めた国内エネルギー消費量全体は変化しない。（※）

（※）：総供給量が総需要量よりも大きい供給超過の場合は業務他が吸収します。総需要量が総供給量よりも大きい需要超過の場合はガソリンは自動車燃料消費量調査、軽油はエネルギー消費統計、自動車燃料消費量調査、灯油、重油、電力はエネルギー消費統計から算定する部門に案分されます。また、潤滑油は需要超過はありません。

# 1.2 本表のエネルギーの表章の修正

## 検討課題

本表において、\$0321瀝青質混合物が示されていないことから、\$0300原油と内訳の合計は一致していない。

## 対応方針

本表に\$0321瀝青質混合物を追加する。

改訂前

2019FY	\$	Row	\$0300	\$0310	\$0320	\$0330	
>> 総合エネルギー統計 本表 General Energy Statistics							
			原油				
			Crude Oil				
	<< Energy Unit >>			精製用原油	発電用原油	NGL・コンデンサート	
	エネルギー単位表 (本表)			Crude O	Crude O	Natural Gas Liqu	
Line #							
		Measuring Unit					
		HCV: High Calorific Value / GCV: Gross Calorific Value					
2019FY			原油+	精製用原油	発電用原油	NGL・コン	2019FY
		Display Unit	TJ	TJ	TJ	TJ	
		表示単位					
#100000	Primary Energy	一次エネルギー供給	6631570	6492765	882	117801	
#110000	OC5	Indigen	19007	9388	0	9618	
#120000		Importe	6597923	6461382	8237	108183	
#150000		Total P	6616930	6470770	8237	117801	
#160000		Export	0	0	0	0	
#170000		Stockpi	14640	21995	-7355	0	
#190000		Domest	6631570	6492765	882	117801	
#200000	Energy Transfo	エネルギー転換	-6628608	-6489803	-882	-117801	
#240000	F33	Power (	-28430	0	-8170	0	
#241000	F33	Power (	-28430	0	-8170	0	
#242000	F33	Pumped	0	0	0	0	

改訂後

\$0300	\$0310	\$0320	\$0321	\$0330	
>>					
原油					
Crude Oil					
精製用原油					
Crude Oil					
発電用原油					
Crude Oil - Power					
NGL・コンデンサート					
Natural Gas Liqu					
瀝青質混合物					
Bituminous					
ic Value					
原油+	精製用原油	発電用原油	瀝青質混	NGL・コン	2019FY
TJ	TJ	TJ	TJ	TJ	TJ
6631570	6492765	882	20003	117801	
19007	9388	0	0	9618	
6597923	6461382	8237	20003	108183	
6616930	6470770	8237	20003	117801	
0	0	0	0	0	
14640	21995	-7355	0	0	
6631570	6492765	882	20003	117801	
-6628608	-6489803	-882	-20003	-117801	
-28430	0	-8170	-20141	0	
-28430	0	-8170	-20141	0	
0	0	0	0	0	

※この修正で総合エネルギー統計の数値や詳細表、簡易表は変わらない。



## **2.修正事項**

**令和元年度（2019年度）総合エネルギー統計確報の作成において次の修正を行った。**

### **2.1 国民経済計算が過去に遡及して修正されたことに伴う修正**

## 2.1 国民経済計算が過去に遡及して修正されたことに伴う修正

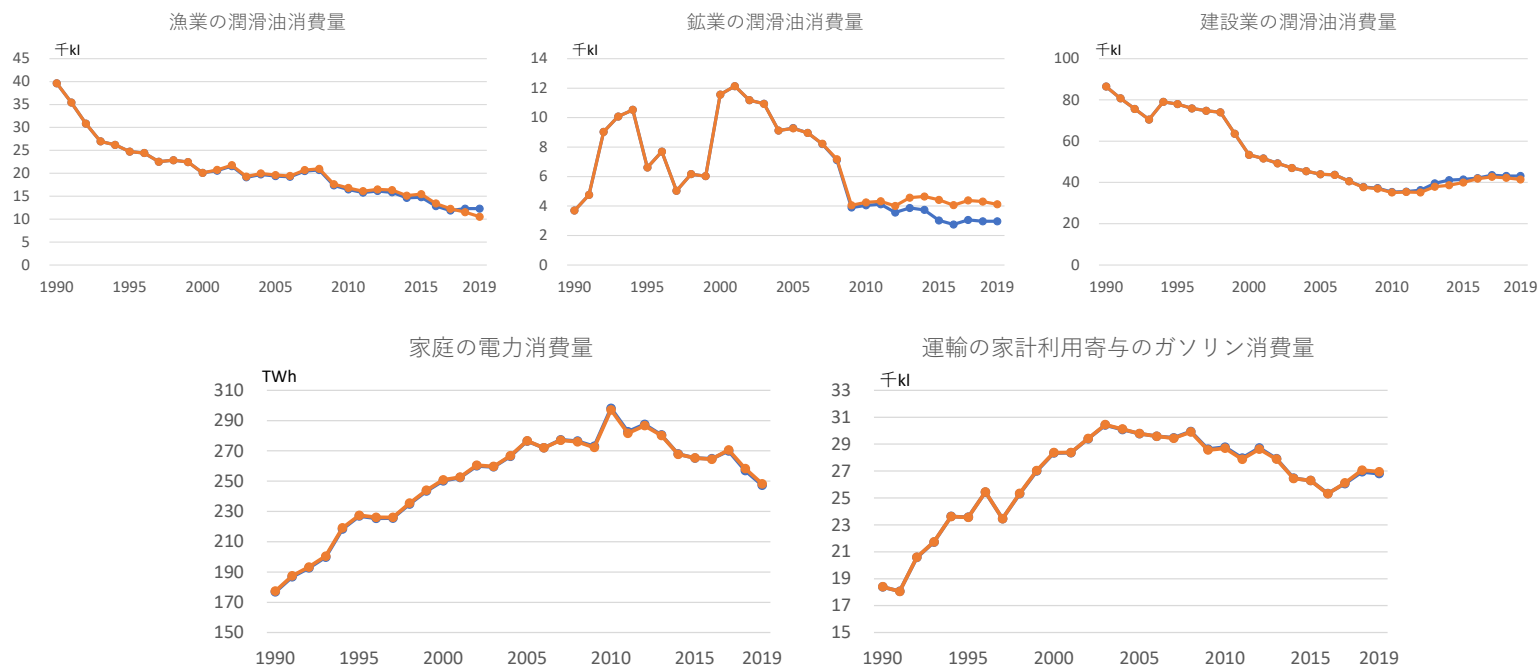
### 検討課題

総合エネルギー統計では家庭の電力、運輸の家計利用寄与のガソリン、漁業、鉱業、建設業の潤滑油の消費量の推計で国民経済計算を用いて推計している。

国民経済計算は2020年12月に2011年基準から2015年基準に変更され、過去の値が遡及修正されている。

### 対応方針

国民経済計算の改訂に合わせて、総合エネルギー統計も遡及修正する。（参考資料2 参照）



# 1.1 農業の推計方法の改善に伴う結果

## ガソリン (万kl)

	2017	2018	2019
改訂前	83	69	69
改訂後	85	73	74
差分/最終エネルギー消費全体	0.04%	0.07%	0.09%

## 灯油 (万kl)

	2017	2018	2019
改訂前	58	46	46
改訂後	60	49	49
差分/最終エネルギー消費全体	0.09%	0.17%	0.23%

## 軽油 (万kl)

	2017	2018	2019
改訂前	64	52	52
改訂後	65	55	55
変化分/最終エネルギー消費全体	0.04%	0.08%	0.10%

## 重油 (万kl)

	2017	2018	2019
改訂前	250	188	188
改訂後	256	198	201
変化分/最終エネルギー消費全体	0.46%	0.80%	1.05%

## 潤滑油 (モーター油) (万kl)

	2017	2018	2019
改訂前	0.8	0.8	0.8
改訂後	0.8	0.8	0.8
変化分/最終エネルギー消費全体	0.02%	0.03%	0.03%

## 電力 (億kWh)

	2017	2018	2019
改訂前	19.6	17.9	17.9
改訂後	20.3	18.8	19.1
変化分/最終エネルギー消費全体	0.01%	0.01%	0.02%

# 1.1 林業の推計方法の改善に伴う結果

## ガソリン (万kl)

	1990	1991	1992	1993	1994	1995	1996	1997	1998	1999	2000	2001	2002	2003	2004
改訂前	9.7	10.5	10.4	10.3	10.0	10.2	11.7	11.9	12.6	11.5	10.0	10.1	10.7	10.2	9.2
改訂後	7.2	7.8	7.7	7.6	7.4	7.5	9.0	9.5	10.4	9.7	8.7	8.9	9.7	9.3	8.6
差分/最終エネルギー消費全体	-0.06%	-0.06%	-0.06%	-0.06%	-0.05%	-0.05%	-0.05%	-0.05%	-0.04%	-0.03%	-0.02%	-0.02%	-0.02%	-0.01%	-0.01%

	2005	2006	2007	2008	2009	2010	2011	2012	2013	2014	2015	2016	2017	2018	2019
改訂前	7.9	7.4	7.2	6.8	8.7	8.0	6.8	6.3	6.1	6.0	7.2	8.6	7.7	7.0	7.0
改訂後	7.4	7.2	7.1	6.8	8.7	8.0	6.8	5.8	5.5	5.1	5.8	6.9	6.2	5.7	5.7
差分/最終エネルギー消費全体	-0.01%	0.00%	0.00%	0.00%	0.00%	0.00%	0.00%	-0.01%	-0.01%	-0.02%	-0.03%	-0.03%	-0.03%	-0.03%	-0.03%

## 灯油 (万kl)

	1990	1991	1992	1993	1994	1995	1996	1997	1998	1999	2000	2001	2002	2003	2004
改訂前	10.6	11.7	11.4	11.2	11.0	11.0	11.4	10.4	10.6	10.6	9.1	8.4	9.1	8.5	7.6
改訂後	11.3	11.9	11.0	10.1	9.1	8.6	9.4	9.1	10.0	10.2	9.1	9.0	10.3	9.9	9.2
差分/最終エネルギー消費全体	0.0%	0.0%	0.0%	0.0%	-0.1%	-0.1%	-0.1%	0.0%	0.0%	0.0%	0.0%	0.0%	0.0%	0.1%	0.1%

	2005	2006	2007	2008	2009	2010	2011	2012	2013	2014	2015	2016	2017	2018	2019
改訂前	5.7	4.7	4.7	3.8	5.8	5.1	4.1	3.8	3.7	3.7	4.7	6.3	5.2	4.6	4.6
改訂後	7.2	5.7	5.5	4.3	6.3	5.4	4.1	3.3	2.7	2.1	2.0	2.7	2.2	1.9	1.9
差分/最終エネルギー消費全体	0.1%	0.0%	0.0%	0.0%	0.0%	0.0%	0.0%	0.0%	-0.1%	-0.1%	-0.2%	-0.2%	-0.2%	-0.2%	-0.2%

## 軽油 (万kl)

	1990	1991	1992	1993	1994	1995	1996	1997	1998	1999	2000	2001	2002	2003	2004
改訂前	72.1	73.8	69.3	67.0	58.9	54.9	55.5	48.3	41.7	40.6	33.4	29.0	26.4	25.5	23.3
改訂後	20.6	22.5	22.4	23.0	21.4	21.1	22.7	20.8	18.6	18.5	15.5	12.9	11.2	10.4	9.2
差分/最終エネルギー消費全体	-1.4%	-1.3%	-1.2%	-1.1%	-0.9%	-0.7%	-0.7%	-0.6%	-0.5%	-0.5%	-0.4%	-0.4%	-0.4%	-0.4%	-0.4%

	2005	2006	2007	2008	2009	2010	2011	2012	2013	2014	2015	2016	2017	2018	2019
改訂前	19.4	17.4	16.7	13.4	16.4	15.3	14.1	13.1	12.3	13.0	15.0	17.5	16.5	14.9	14.9
改訂後	7.3	8.6	10.2	9.6	13.4	14.0	14.1	11.3	11.2	11.3	12.3	14.2	13.9	12.5	12.5
差分/最終エネルギー消費全体	-0.3%	-0.2%	-0.2%	-0.1%	-0.1%	0.0%	0.0%	-0.1%	0.0%	-0.1%	-0.1%	-0.1%	-0.1%	-0.1%	-0.1%

# 1.1 林業の推計方法の改善に伴う結果

## 重油 (万kl)

	1990	1991	1992	1993	1994	1995	1996	1997	1998	1999	2000	2001	2002	2003	2004
改訂前	5.4	5.5	5.5	5.6	5.5	5.6	5.9	5.7	5.8	5.3	5.0	5.1	5.5	5.1	4.9
改訂後	7.7	7.6	7.4	7.5	7.1	7.0	7.4	7.0	7.1	6.4	5.9	6.1	6.7	6.4	6.1
差分/最終エネルギー消費全体	0.1%	0.1%	0.1%	0.1%	0.1%	0.0%	0.0%	0.0%	0.0%	0.0%	0.0%	0.0%	0.0%	0.0%	0.0%

	2005	2006	2007	2008	2009	2010	2011	2012	2013	2014	2015	2016	2017	2018	2019
改訂前	3.9	3.3	3.1	2.4	3.7	3.4	2.7	2.4	2.4	2.3	3.1	4.2	3.9	3.3	3.3
改訂後	5.0	4.1	3.7	2.8	4.1	3.5	2.7	2.2	1.9	1.6	1.8	2.4	2.2	1.9	1.9
差分/最終エネルギー消費全体	0.0%	0.0%	0.0%	0.0%	0.0%	0.0%	0.0%	0.0%	0.0%	-0.1%	-0.1%	-0.1%	-0.1%	-0.1%	-0.1%

## 潤滑油 (モービル油) (万kl)

	1990	1991	1992	1993	1994	1995	1996	1997	1998	1999	2000	2001	2002	2003	2004
改訂前	0.04	0.04	0.03	0.03	0.03	0.03	0.03	0.03	0.02	0.02	0.02	0.02	0.02	0.02	0.02
改訂後	0.07	0.06	0.06	0.06	0.05	0.05	0.05	0.05	0.04	0.03	0.02	0.02	0.02	0.02	0.02
差分/最終エネルギー消費全体	0.01%	0.01%	0.01%	0.01%	0.01%	0.01%	0.01%	0.01%	0.00%	0.00%	0.00%	0.00%	0.00%	0.00%	0.00%

	2005	2006	2007	2008	2009	2010	2011	2012	2013	2014	2015	2016	2017	2018	2019
改訂前	0.02	0.02	0.02	0.01	0.01	0.01	0.01	0.01	0.01	0.01	0.01	0.01	0.01	0.01	0.01
改訂後	0.02	0.02	0.02	0.02	0.01	0.01	0.01	0.01	0.01	0.01	0.01	0.01	0.01	0.02	0.02
差分/最終エネルギー消費全体	0.00%	0.00%	0.00%	0.00%	0.00%	0.00%	0.00%	0.00%	0.00%	0.00%	0.00%	0.00%	0.00%	0.00%	0.00%

## 電力 (億kWh)

	1990	1991	1992	1993	1994	1995	1996	1997	1998	1999	2000	2001	2002	2003	2004
改訂前	1.87	1.92	1.85	1.85	1.76	1.72	1.86	1.79	1.74	1.60	1.50	1.52	1.58	1.54	1.53
改訂後	0.82	0.90	0.92	0.98	1.00	1.01	1.34	1.48	1.58	1.63	1.65	1.68	1.74	1.72	1.72
差分/最終エネルギー消費全体	-0.01%	-0.01%	-0.01%	-0.01%	-0.01%	-0.01%	-0.01%	0.00%	0.00%	0.00%	0.00%	0.00%	0.00%	0.00%	0.00%

	2005	2006	2007	2008	2009	2010	2011	2012	2013	2014	2015	2016	2017	2018	2019
改訂前	1.46	1.51	1.52	1.59	1.54	1.60	1.47	1.35	1.38	1.35	1.35	1.48	1.44	1.45	1.45
改訂後	1.67	1.68	1.65	1.68	1.61	1.63	1.47	1.27	1.23	1.13	1.06	1.17	1.14	1.14	1.14
差分/最終エネルギー消費全体	0.00%	0.00%	0.00%	0.00%	0.00%	0.00%	0.00%	0.00%	0.00%	0.00%	0.00%	0.00%	0.00%	0.00%	0.00%

# 1.1 漁業・水産養殖業の推計方法の改善に伴う結果

## 漁業の電力（億kWh）

	1990	1991	1992	1993	1994	1995	1996	1997	1998	1999	2000	2001	2002	2003	2004
改訂前	0.09	0.09	0.09	0.08	0.07	0.06	0.07	0.07	0.06	0.06	0.06	0.07	0.06	0.07	0.07
改訂後	0.02	0.03	0.03	0.03	0.03	0.03	0.04	0.05	0.05	0.06	0.07	0.07	0.06	0.06	0.06
差分/最終エネルギー消費全体	0.00%	0.00%	0.00%	0.00%	0.00%	0.00%	0.00%	0.00%	0.00%	0.00%	0.00%	0.00%	0.00%	0.00%	0.00%
	2005	2006	2007	2008	2009	2010	2011	2012	2013	2014	2015	2016	2017	2018	2019
改訂前	0.08	0.10	0.10	0.11	0.08	0.08	0.09	0.08	0.08	0.08	0.06	0.05	0.05	0.06	0.06
改訂後	0.06	0.08	0.09	0.10	0.07	0.08	0.09	0.09	0.09	0.10	0.09	0.07	0.07	0.08	0.08
差分/最終エネルギー消費全体	0.00%	0.00%	0.00%	0.00%	0.00%	0.00%	0.00%	0.00%	0.00%	0.00%	0.00%	0.00%	0.00%	0.00%	0.00%

## 水産養殖業の電力（億kWh）

	1990	1991	1992	1993	1994	1995	1996	1997	1998	1999	2000	2001	2002	2003	2004
改訂前	1.01	1.13	1.31	1.16	1.08	1.07	1.00	0.96	1.16	1.11	0.95	0.82	0.72	0.93	0.87
改訂後	2.18	2.12	2.11	1.61	1.27	1.06	0.97	0.92	1.09	1.03	0.87	0.72	0.61	0.76	0.68
差分/最終エネルギー消費全体	0.02%	0.01%	0.01%	0.01%	0.00%	0.00%	0.00%	0.00%	0.00%	0.00%	0.00%	0.00%	0.00%	0.00%	0.00%
	2005	2006	2007	2008	2009	2010	2011	2012	2013	2014	2015	2016	2017	2018	2019
改訂前	1.22	1.43	1.62	1.86	1.26	1.50	1.50	1.43	1.32	1.32	1.04	0.82	0.88	0.93	0.93
改訂後	0.92	1.14	1.35	1.62	1.15	1.44	1.50	1.73	1.91	2.26	2.10	1.65	1.78	1.86	1.86
差分/最終エネルギー消費全体	0.00%	0.00%	0.00%	0.00%	0.00%	0.00%	0.00%	0.00%	0.01%	0.01%	0.01%	0.01%	0.01%	0.01%	0.01%

## 2.1 国民経済計算が過去に遡及して修正されたことに伴う修正（参考）

「エネルギー生産・需給統計年報」が2001年で廃止されたため、2001年度以降の漁業、鉱業、建設業の潤滑油の消費量は、**国民経済計算の経済活動別の国内生産額**の変化率から推計している。

### 改訂前後の漁業、鉱業、建設業の潤滑油の消費量（千kl）

		2001	2002	2003	2004	2005	2006	2007	2008	2009	2010
漁業	改訂前	20.6	21.6	19.1	19.7	19.4	19.2	20.5	20.7	17.3	16.5
	改訂後	20.7	21.8	19.3	20.0	19.6	19.4	20.7	21.0	17.6	16.8
鉱業	改訂前	12.1	11.2	10.9	9.1	9.3	9.0	8.2	7.1	3.9	4.0
	改訂後	12.1	11.2	10.9	9.1	9.3	9.0	8.2	7.2	4.1	4.2
建設業	改訂前	51.6	49.3	47.0	45.5	43.9	43.7	40.6	37.8	37.2	35.3
	改訂後	51.6	49.2	47.0	45.5	44.0	43.7	40.5	37.6	37.0	35.1

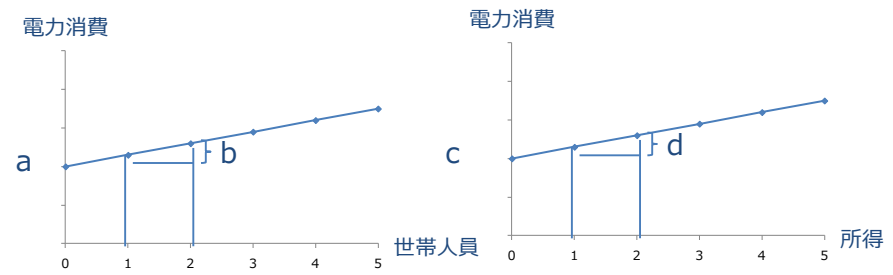
		2011	2012	2013	2014	2015	2016	2017	2018	2019
漁業	改訂前	15.8	16.1	15.8	14.6	14.8	12.8	11.9	12.3	12.3
	改訂後	16.1	16.5	16.3	15.1	15.4	13.4	12.3	11.5	10.5
鉱業	改訂前	4.1	3.6	3.9	3.7	3.0	2.7	3.1	3.0	3.0
	改訂後	4.3	4.0	4.6	4.6	4.4	4.1	4.4	4.3	4.1
建設業	改訂前	35.5	36.2	39.6	41.1	41.5	42.1	43.6	43.1	43.1
	改訂後	35.4	35.2	37.9	38.6	40.0	41.8	42.7	42.2	41.5

## 2.2 国民経済計算が過去に遡及して修正されたことに伴う修正（参考）

家庭の電力と運輸家計寄与のガソリンの消費量は[世帯数] × [世帯員数補正係数] × [消費支出補正係数] × [平均世帯消費]で算出しており、消費支出補正係数で国民経済計算を用いている。

世帯員数補正係数 =  $(a + b \times \text{世帯人員[住民基本台帳]}) \div (a + b \times \text{世帯人員[家計調査]})$   
 消費支出補正係数:  $(c + d \times \text{国内家計最終消費支出[国民経済計算]}) \div \text{世帯数} \div (c + d \times \text{消費支出[家計調査]})$   
 平均世帯消費 = 電気代[家計調査] ÷ 平均単価[家計調査]

※a、c:切片、b、d:傾き



### 家庭の電力の消費量（GWh）

	1990	1991	1992	1993	1994	1995	1996	1997	1998	1999	2000	2001	2002	2003	2004
改訂前	176,806	186,816	192,654	199,774	218,374	226,941	225,488	225,572	234,857	243,462	250,213	252,337	260,045	259,396	266,335
改訂後	177,360	187,450	193,265	200,436	219,103	227,441	226,097	226,030	235,437	244,002	250,813	252,641	260,531	259,699	266,726

	2005	2006	2007	2008	2009	2010	2011	2012	2013	2014	2015	2016	2017	2018	2019
改訂前	276,467	271,972	277,308	276,447	273,040	298,054	282,654	287,462	280,513	267,914	265,254	264,807	269,929	256,948	247,293
改訂後	276,595	271,989	276,992	275,985	272,220	297,051	281,606	286,617	280,125	267,711	265,309	264,480	270,623	258,225	248,223

### 運輸家計寄与のガソリンの消費量(千kl)

	1990	1991	1992	1993	1994	1995	1996	1997	1998	1999	2000	2001	2002	2003	2004
改訂前	18,386	18,070	20,583	21,722	23,628	23,570	25,432	23,457	25,307	27,001	28,337	28,364	29,393	30,419	30,088
改訂後	18,401	18,058	20,603	21,739	23,623	23,555	25,443	23,458	25,333	27,037	28,369	28,379	29,415	30,444	30,124

	2005	2006	2007	2008	2009	2010	2011	2012	2013	2014	2015	2016	2017	2018	2019
改訂前	29,775	29,581	29,468	29,939	28,627	28,776	27,963	28,714	27,921	26,468	26,291	25,331	26,065	26,941	26,809
改訂後	29,782	29,582	29,439	29,901	28,559	28,695	27,876	28,625	27,884	26,450	26,294	25,305	26,114	27,068	26,949