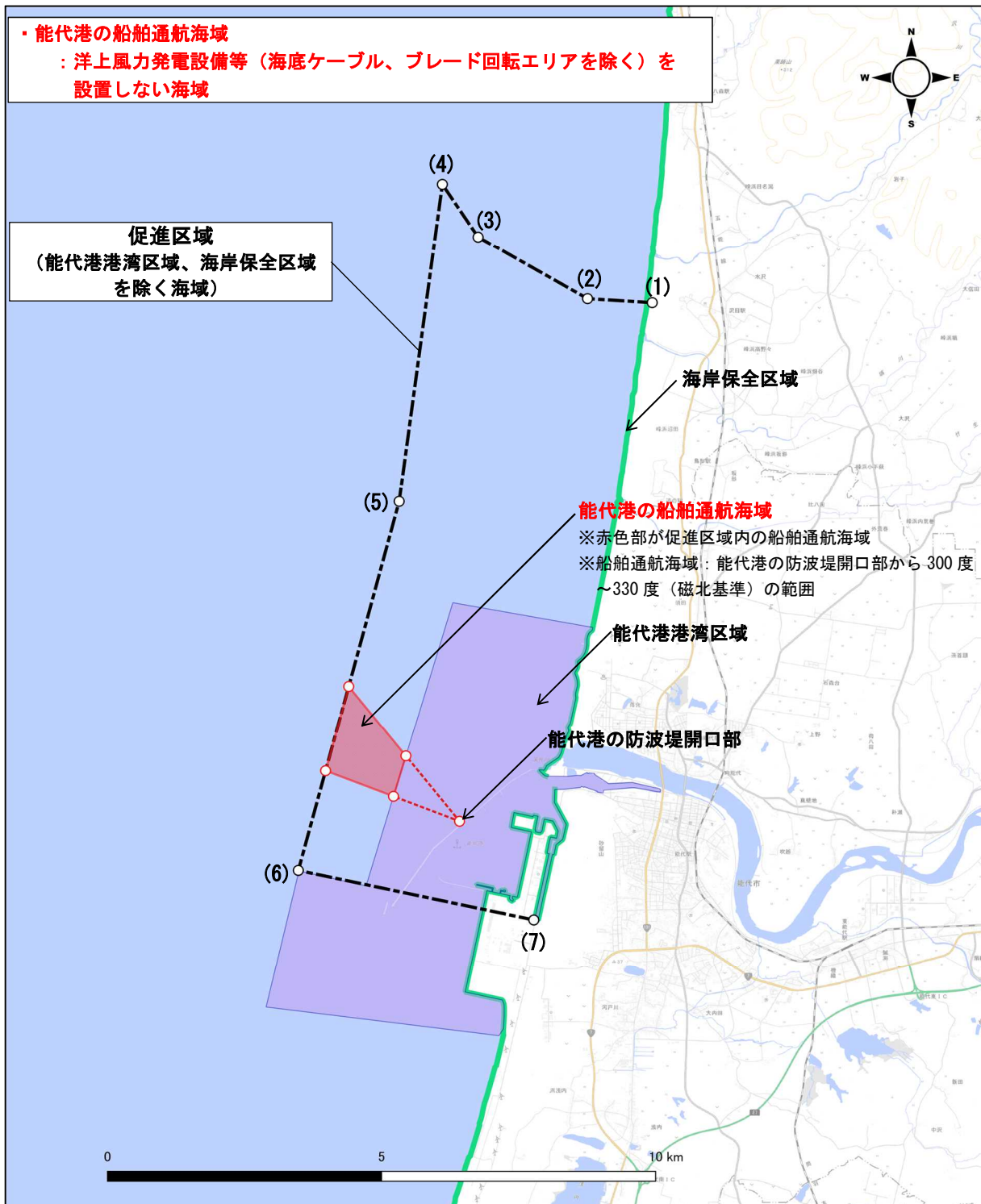


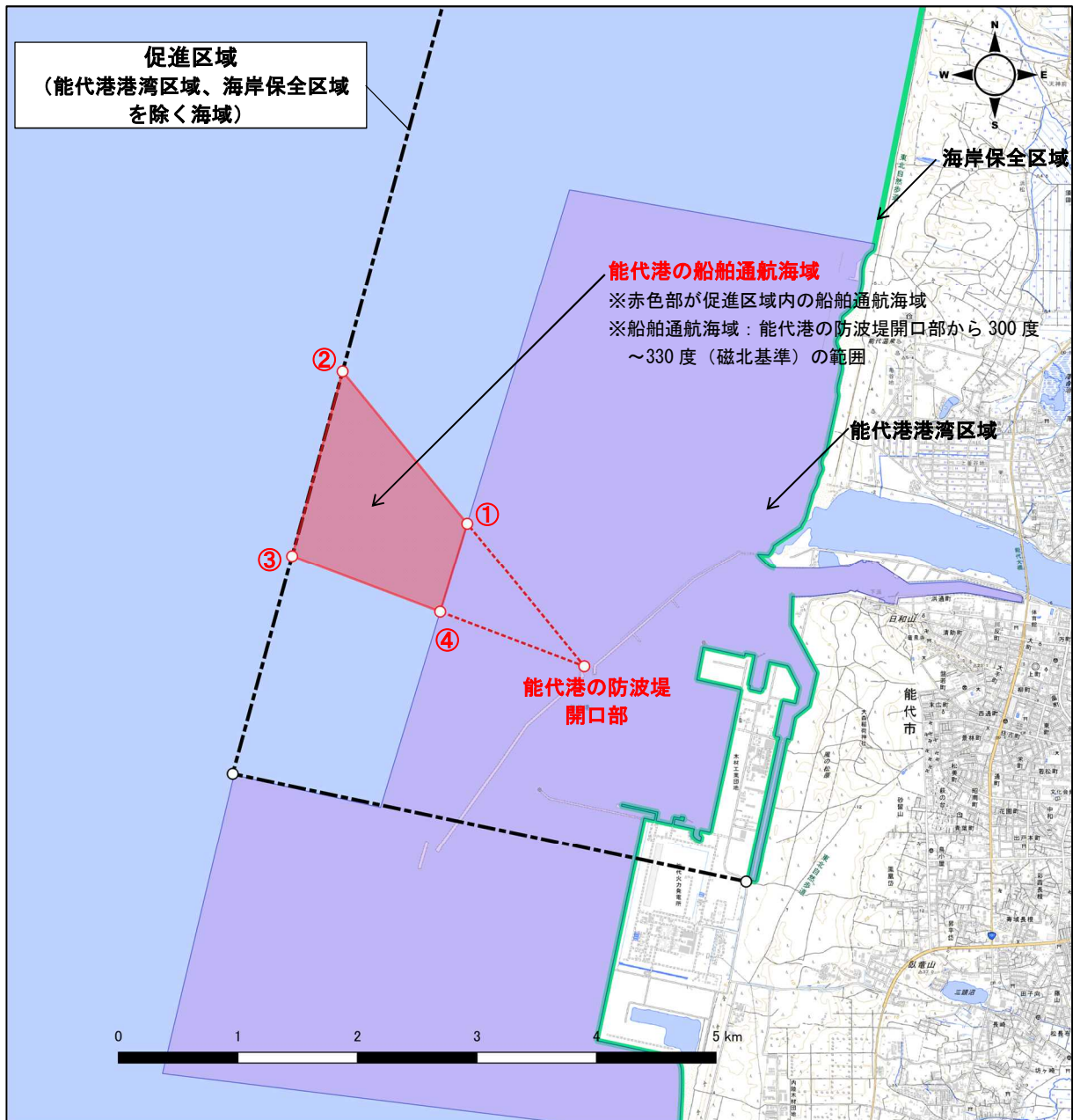
秋田県八峰町及び能代市沖 促進区域  
発電設備等の設置に制約が生じる範囲



※促進区域の陸域部座標 ((1)、(7)) は海岸線より最も近い陸上構造物 (道路) 上に設定。

※能代港港湾区域は秋田県提供資料、海岸保全区域は海洋台帳に基づき作成

**秋田県八峰町及び能代市沖 促進区域**  
**発電設備等の設置に制約が生じる範囲（能代港の船舶通航海域）座標値**



座標番号	緯度			経度		
	北緯	度	分	東経	度	分
①	40	13	20.47	139	58	15.11
②	40	14	1.45	139	57	30.47
③	40	13	11.17	139	57	13.25
④	40	12	56.39	139	58	5.84
能代港の防波堤開口部	40	12	42.00	139	58	57.00

※能代港の防波堤開口部は秋田県提供座標値。

※促進区域内の船舶通航海域の座標値（①～④）は船舶通航海域境界と促進区域境界の交点の座標値を1/100秒単位で四捨五入した座標値であり、概ねの座標値を示したものの。