

揮発油販売業者数及び給油所数の推移(登録ベース)

平成21年7月16日
経済産業省
資源エネルギー庁
資源・燃料部石油流通課

1 . 揮発油販売業者数及び給油所数の推移	1
2 . 揮発油販売業者数の推移	2
3 . 給油所数の推移	3
4 . 都道府県(所在地)別揮発油販売業者数	4
5 . 都道府県(所在地)別給油所数の推移	5

1 . 揮発油販売業者数及び給油所数の推移

	元年度末	2年度末	3年度末	4年度末	5年度末	6年度末	7年度末	8年度末	9年度末	10年度末
揮発油販売業者数	32,835	32,642	32,413	32,060	31,766	31,599	30,465	30,032	29,239	28,427
給油所数	58,285	58,614	58,825	59,224	59,733	60,421	59,990	59,615	58,263	56,444

	11年度末	12年度末	13年度末	14年度末	15年度末	16年度末	17年度末	18年度末	19年度末	20年度末
揮発油販売業者数	27,794	27,157	26,475	25,807	25,204	24,521	23,923	22,952	22,041	21,068
給油所数	55,153	53,704	52,592	51,294	50,067	48,672	47,584	45,792	44,057	42,090

平成20年度の事業者数は、前年比 973事業者(4.41%)
 給油所数は、前年比 1,967SS(4.46%)

2 . 揮発油販売業者数の推移

年度	増加	減少	揮発油販売業者（年度末）	増 減
60	499	966	34,693	467
61	423	899	34,217	476
62	997	1,392	33,822	395
63	498	1,022	33,298	524
平成元	487	950	32,835	463
2	610	803	32,642	193
3	529	758	32,413	229
4	564	917	32,060	353
5	532	826	31,766	294
6	536	743	31,559	207
7	437	1,531	30,465	1,094
8	502	935	30,032	433
9	339	1,132	29,239	793
10	330	1,142	28,427	812
11	288	921	27,794	633
12	265	902	27,157	637
13	304	986	26,475	682
14	247	915	25,807	668
15	287	890	25,204	603
16	166	849	24,521	683
17	260	858	23,923	598
18	253	1,224	22,952	971
19	217	1,128	22,041	911
20	232	1,205	21,068	973

- 注) 1 . 「増加」は新規登録事業者数
 2 . 「減少」については、事業から撤退した事業者数だけでなく、
 合併により減少した事業者等も含む。

3 . 給油所数の推移

年度	新設	廃止	給油所数（年度末）	増 減
6	1,244	556	60,421	688
7	1,574	2,005	59,990	431
8	1,200	1,575	59,615	375
9	607	1,959	58,263	1,352
10	447	2,266	56,444	1,819
11	308	1,599	55,153	1,291
12	357	1,806	53,704	1,449
13	337	1,449	52,592	1,112
14	340	1,638	51,294	1,298
15	471	1,698	50,067	1,227
16	459	1,854	48,672	1,395
17	423	1,511	47,584	1,088
18	609	2,401	45,792	1,792
19	457	2,192	44,057	1,735
20	416	2,383	42,090	1,967

注）「新設」は運営者交替、承継を除く（登録申請ベース）。

4 . 都道府県（所在地）別揮発油販売業者数

	平成20年度末
北海道	923
青森県	392
岩手県	388
宮城県	376
秋田県	318
山形県	318
福島県	589
茨城県	1,010
栃木県	598
群馬県	570
埼玉県	724
千葉県	957
東京都	918
神奈川県	537
新潟県	634
山梨県	334
長野県	531
静岡県	768
富山県	195
石川県	212
岐阜県	500
愛知県	850
三重県	426
福井県	210

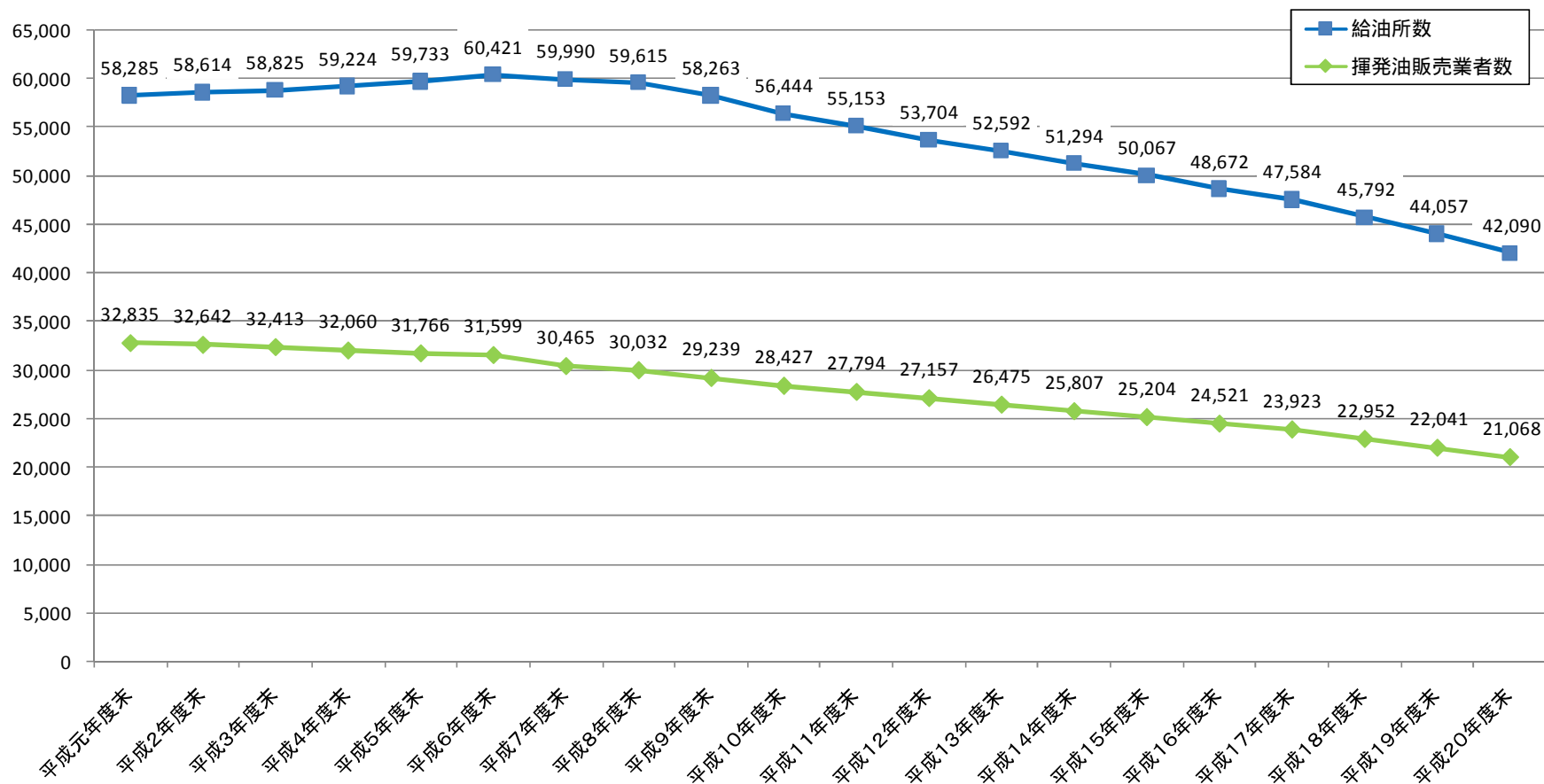
	平成20年度末
滋賀県	220
京都府	239
大阪府	608
兵庫県	580
奈良県	204
和歌山県	340
鳥取県	113
島根県	257
岡山県	370
広島県	462
山口県	260
徳島県	335
香川県	225
愛媛県	383
高知県	280
福岡県	500
佐賀県	171
長崎県	320
熊本県	501
大分県	322
宮崎県	327
鹿児島県	620
沖縄県	153
全国合計	21,068

5. 都道府県（所在地）別給油所数の推移

	6年度末	7年度末	8年度末	9年度末	10年度末	11年度末	12年度末	13年度末	14年度末	15年度末	16年度末	17年度末	18年度末	19年度末	20年度末	対前年度増減
北海道	3,045	3,050	2,952	2,861	2,758	2,708	2,656	2,612	2,572	2,497	2,460	2,427	2,346	2,282	2,193	-89
北海道	3,045	3,050	2,952	2,861	2,758	2,708	2,656	2,612	2,572	2,497	2,460	2,427	2,346	2,282	2,193	-89
青森県	968	956	959	934	913	894	870	879	870	855	835	820	795	771	743	-28
岩手県	993	989	974	967	933	912	899	891	863	855	822	801	764	727	699	-28
宮城県	1,243	1,252	1,243	1,213	1,176	1,140	1,109	1,092	1,070	1,045	1,021	1,004	946	908	859	-49
秋田県	784	791	786	783	776	743	732	731	723	717	699	675	659	632	614	-18
山形県	913	904	891	879	859	838	815	803	782	753	728	709	683	649	617	-32
福島県	1,414	1,415	1,419	1,392	1,363	1,352	1,328	1,319	1,300	1,283	1,261	1,247	1,210	1,153	1,122	-31
東北	6,315	6,307	6,272	6,168	6,020	5,879	5,753	5,715	5,608	5,508	5,366	5,256	5,057	4,840	4,654	-186
茨城県	2,096	2,111	2,114	2,081	2,038	1,996	1,942	1,913	1,885	1,858	1,815	1,783	1,751	1,676	1,608	-68
栃木県	1,370	1,392	1,394	1,375	1,347	1,320	1,295	1,257	1,227	1,204	1,181	1,158	1,122	1,041	1,002	-39
群馬県	1,421	1,411	1,391	1,367	1,327	1,293	1,268	1,205	1,187	1,165	1,142	1,115	1,083	1,039	996	-43
埼玉県	2,144	2,150	2,156	2,101	2,024	1,971	1,898	1,841	1,788	1,745	1,691	1,652	1,606	1,551	1,510	-41
千葉県	2,469	2,490	2,498	2,440	2,348	2,285	2,202	2,142	2,106	2,067	2,009	1,945	1,876	1,798	1,717	-81
東京都	2,894	2,851	2,765	2,636	2,513	2,412	2,297	2,209	2,114	2,054	1,970	1,899	1,807	1,701	1,581	-120
神奈川県	2,031	2,015	2,002	1,928	1,859	1,810	1,753	1,738	1,670	1,628	1,584	1,543	1,460	1,374	1,310	-64
新潟県	1,548	1,543	1,545	1,533	1,502	1,472	1,449	1,422	1,406	1,387	1,373	1,328	1,302	1,262	1,220	-42
山梨県	709	679	675	669	657	649	647	634	629	616	607	598	587	569	530	-39
長野県	1,492	1,492	1,511	1,490	1,483	1,463	1,440	1,407	1,388	1,377	1,340	1,319	1,289	1,252	1,210	-42
静岡県	2,129	2,107	2,077	2,023	1,956	1,912	1,869	1,836	1,770	1,705	1,647	1,603	1,566	1,524	1,458	-66
関東	20,303	20,241	20,128	19,643	19,054	18,583	18,060	17,604	17,170	16,806	16,359	15,943	15,449	14,787	14,142	-645
富山県	613	627	627	617	607	581	587	575	564	554	534	528	519	506	469	-37
石川県	710	687	691	665	647	637	607	600	586	564	543	526	515	496	477	-19
岐阜県	1,309	1,294	1,304	1,278	1,259	1,243	1,224	1,198	1,157	1,132	1,122	1,091	1,054	1,002	950	-52
愛知県	3,146	3,035	3,026	2,887	2,806	2,719	2,639	2,583	2,482	2,431	2,353	2,281	2,183	2,110	1,990	-120
三重県	1,136	1,132	1,113	1,079	1,067	1,043	1,025	1,007	995	981	948	927	888	855	820	-35
中部	6,914	6,775	6,761	6,526	6,386	6,223	6,082	5,963	5,784	5,662	5,500	5,353	5,159	4,969	4,706	-263

	6年度末	7年度末	8年度末	9年度末	10年度末	11年度末	12年度末	13年度末	14年度末	15年度末	16年度末	17年度末	18年度末	19年度末	20年度末	対前年度増減
福井県	524	519	514	500	490	485	467	454	440	436	427	426	414	401	386	-15
滋賀県	639	643	640	632	594	590	577	561	538	529	513	502	477	463	447	-16
京都府	903	880	880	861	806	784	760	736	708	674	664	666	635	604	582	-22
大阪府	2,333	2,292	2,274	2,221	2,072	2,015	1,923	1,874	1,809	1,744	1,701	1,643	1,565	1,474	1,397	-77
兵庫県	1,857	1,854	1,859	1,833	1,767	1,729	1,665	1,611	1,582	1,540	1,503	1,475	1,438	1,401	1,347	-54
奈良県	554	560	570	559	529	503	485	475	461	452	452	447	431	401	376	-25
和歌山県	729	726	723	709	676	664	643	631	614	609	601	588	564	537	521	-16
近畿	7,539	7,474	7,460	7,315	6,934	6,770	6,520	6,342	6,152	5,984	5,861	5,747	5,524	5,281	5,056	-225
鳥取県	407	411	410	405	388	388	380	376	366	361	335	331	325	310	301	-9
島根県	622	613	612	604	585	579	562	557	542	535	510	492	470	460	445	-15
岡山県	1,225	1,219	1,219	1,206	1,167	1,137	1,099	1,061	1,023	984	933	919	896	876	826	-50
広島県	1,452	1,467	1,459	1,426	1,382	1,348	1,294	1,245	1,210	1,180	1,156	1,120	1,083	1,043	984	-59
山口県	887	892	880	857	822	809	789	771	744	734	703	692	666	654	606	-48
中国	4,593	4,602	4,580	4,498	4,344	4,261	4,124	4,010	3,885	3,794	3,637	3,554	3,440	3,343	3,162	-181
徳島県	696	687	683	679	666	654	638	622	605	597	582	565	550	526	505	-21
香川県	669	674	671	666	636	619	604	596	587	564	537	528	494	480	465	-15
愛媛県	996	998	1,000	982	956	914	909	893	875	862	843	813	788	766	741	-25
高知県	676	653	647	638	632	611	594	577	557	535	513	506	487	469	446	-23
四国	3,037	3,012	3,001	2,965	2,890	2,798	2,745	2,688	2,624	2,558	2,475	2,412	2,319	2,241	2,157	-84
福岡県	2,047	2,011	1,983	1,896	1,828	1,762	1,704	1,668	1,629	1,561	1,484	1,465	1,369	1,330	1,255	-75
佐賀県	625	616	617	596	579	565	553	546	539	515	497	485	464	443	421	-22
長崎県	830	815	810	796	783	774	765	762	747	739	717	706	677	663	632	-31
熊本県	1,468	1,449	1,436	1,414	1,361	1,346	1,313	1,303	1,267	1,196	1,142	1,110	1,049	1,016	958	-58
大分県	863	838	835	828	819	820	807	797	783	762	731	707	685	673	642	-31
宮崎県	906	896	882	859	844	823	810	798	785	774	761	753	698	678	643	-35
鹿児島県	1,484	1,439	1,430	1,431	1,399	1,395	1,371	1,352	1,331	1,300	1,275	1,248	1,165	1,127	1,094	-33
九州	8,223	8,064	7,993	7,820	7,613	7,485	7,323	7,226	7,081	6,847	6,607	6,474	6,107	5,930	5,645	-285
沖縄県	452	465	468	467	445	446	441	432	418	411	407	418	391	384	375	-9
沖縄	452	465	468	467	445	446	441	432	418	411	407	418	391	384	375	-9
全国合計	60,421	59,990	59,615	58,263	56,444	55,153	53,704	52,592	51,294	50,067	48,672	47,584	45,792	44,057	42,090	-1,967

揮発油販売業者・給油所数の推移



	平成元年度末	平成2年度末	平成3年度末	平成4年度末	平成5年度末	平成6年度末	平成7年度末	平成8年度末	平成9年度末	平成10年度末
給油所数	58,285	58,614	58,825	59,224	59,733	60,421	59,990	59,615	58,263	56,444
(前年度増減)	(126)	(329)	(211)	(399)	(509)	(688)	(431)	(375)	(1,352)	(1,819)
揮発油販売業者数	32,835	32,642	32,413	32,060	31,766	31,599	30,465	30,032	29,239	28,427
(前年度増減)	(463)	(193)	(229)	(353)	(294)	(207)	(1,134)	(433)	(793)	(812)

	平成11年度末	平成12年度末	平成13年度末	平成14年度末	平成15年度末	平成16年度末	平成17年度末	平成18年度末	平成19年度末	平成20年度末
給油所数	55,153	53,704	52,592	51,294	50,067	48,672	47,584	45,792	44,057	42,090
(前年度増減)	(1,291)	(1,468)	(1,112)	(1,298)	(1,227)	(1,395)	(1,088)	(1,792)	(1,735)	(1,967)
揮発油販売業者数	27,794	27,157	26,475	25,807	25,204	24,521	23,923	22,952	22,041	21,068
(前年度増減)	(633)	(637)	(682)	(668)	(603)	(683)	(598)	(971)	(911)	(973)