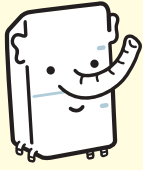
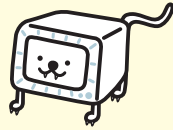


## [省エネ系キャラクター]



### れいゾウコ

つめこみすぎはだめだゾウ。  
適切な設定温度でおトクだゾウ。



### れんジン

鳴き声は「チン」。  
野菜の下ごしらえに使うと、  
ガス代の節約に。



### 食器あらイノシシ

まとも洗いすれば、ガス代も  
水道代も、省エネへ猛進!



### えあコン

冬の設定温度は20度、  
夏は28度、コンだけ覚えてね。



### デンデンきゅう

電球形蛍光灯ランプに  
ぐるっと取り替えて、  
ぐるっと省エネ。



### てれビーグル

見ないときは消して、  
主電源もOFFにすると、  
ワンワンダフル。



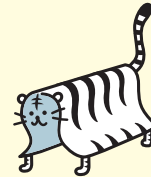
### 電気こタツ

上掛けと敷布団、  
両方使えば熱を逃がさず、  
おトクが上り調子。



### ぼっとセイ

使わないときは  
プラグを抜くのも  
芸のうち。パチパチッ。



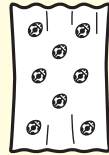
### カーベットラ

部屋の広さに合うサイズで、  
設定温度低めガオー!トク。



### せんぷウキー

あったかい空気を  
循環させて暖房効率アップ!  
光熱費ウキキー。



### カーテントウ

冬は厚手で床まで届き、  
夏は日差しをカット  
できるのが、セツ星。



### こんせんトウ

使わないときは  
プラグを抜くと、  
トントン拍子におトク。



### ぱそコン

使わないときは電源OFF、  
使うときONでおトク。  
よるコンデー!



### べんキリン

使い終わった人が  
フタを閉めるのを、  
首を長くして待っています。



### 電気すとーブル

ぶるぶるっ。  
脱衣所やトイレなど、  
狭くて寒いところはお任せ。



### せんタヌキ

まとも洗いで回数を減らして、  
ポンポコポンと省エネ。



### ふるミンゴ

おフロはつぎつぎ入るとおトク。  
ウフフ、いっしょに入る?



### くるマ

ゆっくりアクセル、  
ふんわりスタートで、  
進め省エネ!

## [エネマネ系キャラクター]



### ソーニャーばねる

ひなたぼっこでつくった電気、  
余ったら電力会社が買うニャ。



### タイようこうはつでん

太陽のエネルギーで  
電気をつくる次世代ホープ。  
めでたいね!



### ちくでんチーター

太陽光発電した電気を蓄えて、  
スマートライフヘダッシュ!



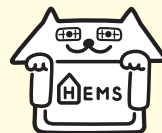
### えねるぎーモーにたー

家中の家電の  
使用状況を確認して、  
モーむだづかいなし!



### でんきじどうシャチ

充電してスイスイ走る  
電気自動車 (EV・PHV)、  
蓄電池にもなるぜ。



### えねマネキネコ

家中のエネルギーを管理する  
マネージャーで、福を招くニャ!